





RUE RAVON

RETOURS VEHICULES

LIVRAISONS CUISINE

DETENTE RESTAURATION

COUR D'EVOLUTION

TOUR GYMNASE

CASERNEMENT

DEPARTS VEHICULES

ACCES PRINCIPAL PUBLIC / PERSONNEL

BOULEVARD CARNOT

AVENUE DE LA REPUBLIQUE



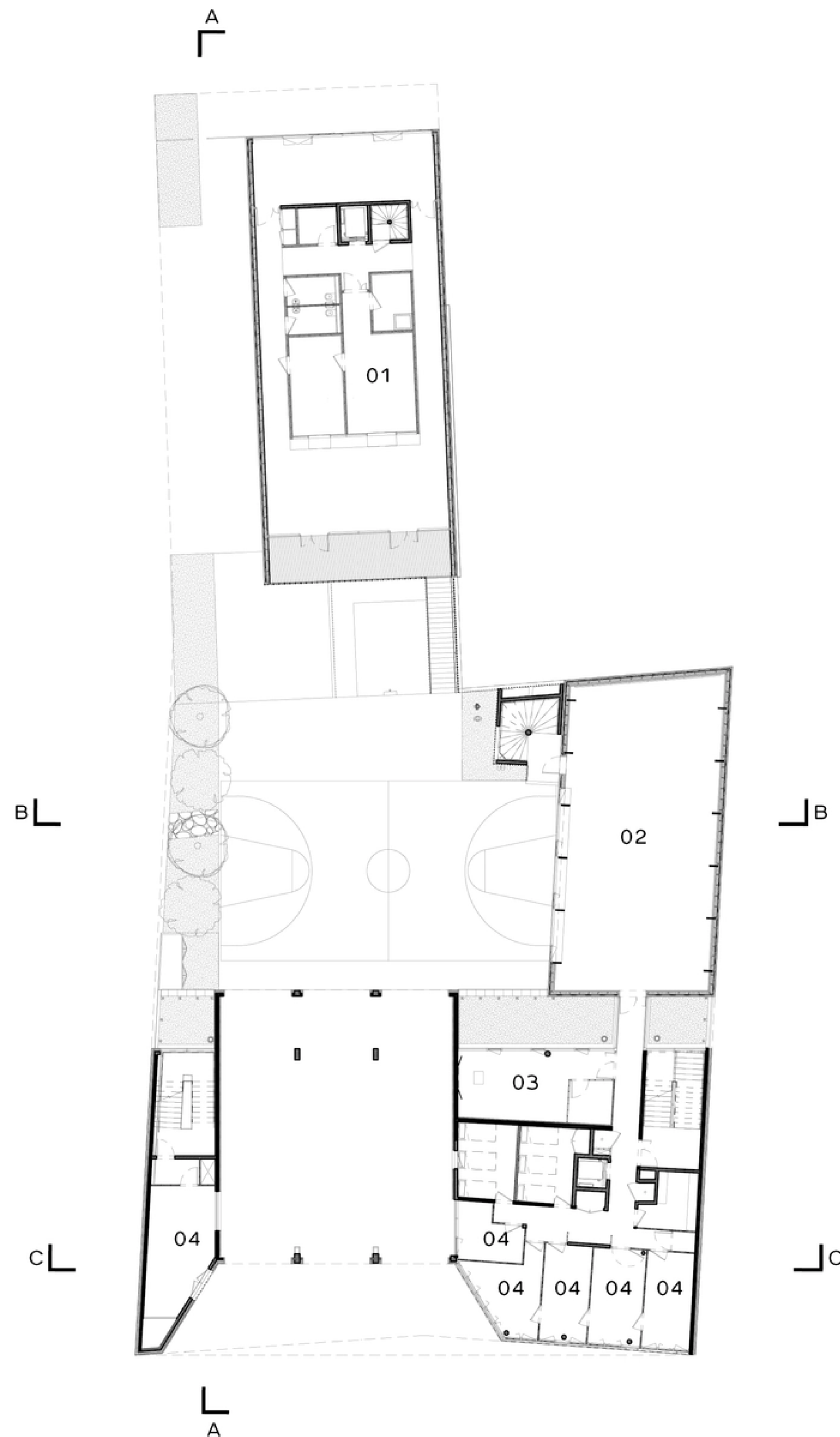
- 01 Salle de repos
- 02 Foyer
- 03 Salle de soins
- 04 Attente
- 05 P.V.O
- 06 Chambre stationnaire
- 07 Tenue feu propre
- 08 Lavage matériel désinfection
- 09 Alvéoles
- 10 Atelier du casernement



Plan RDC

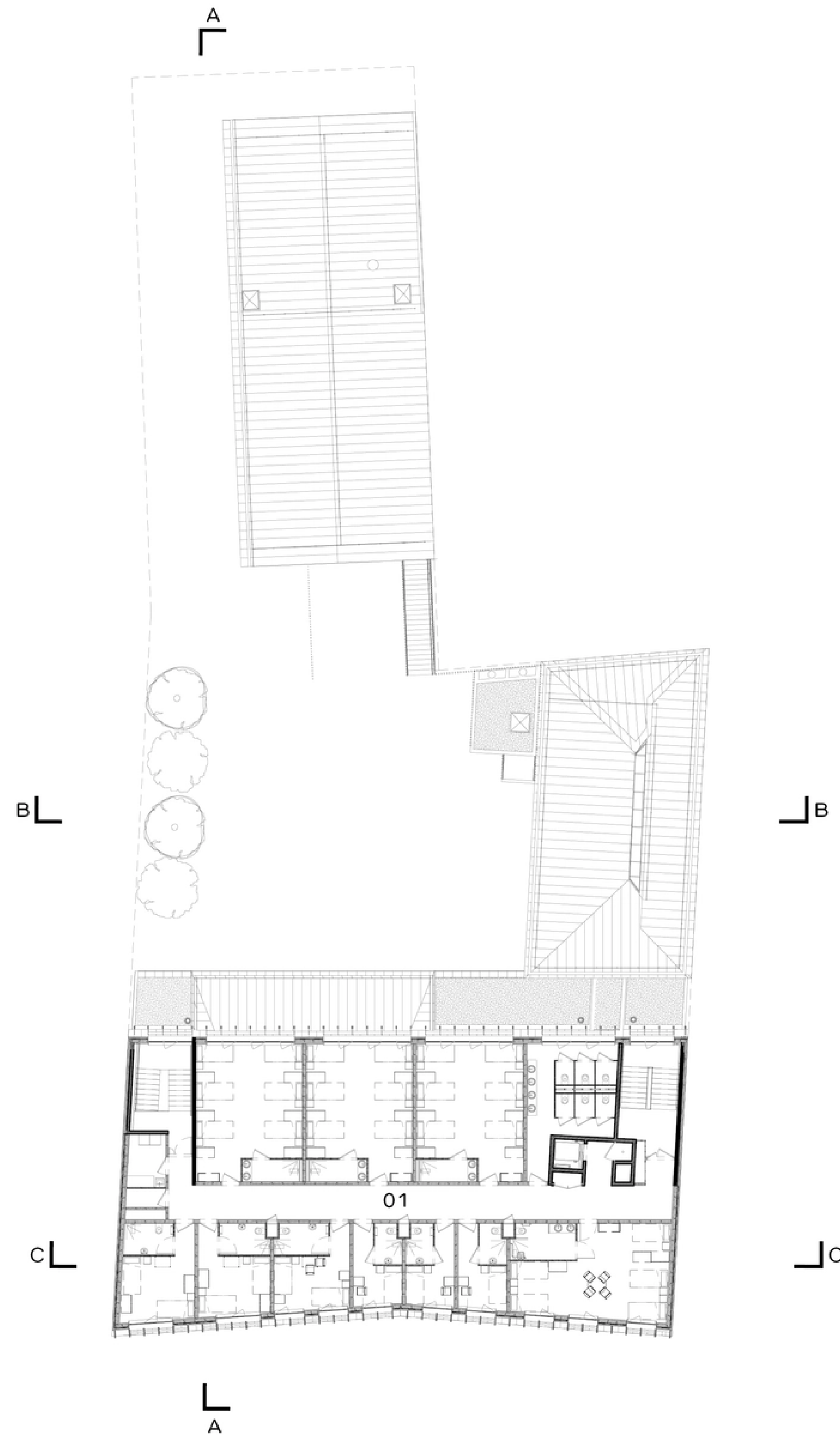


- 01 Espace cuisine
- 02 Salle de musculation
- 03 Salle réunion/instruction
- 04 Bureaux



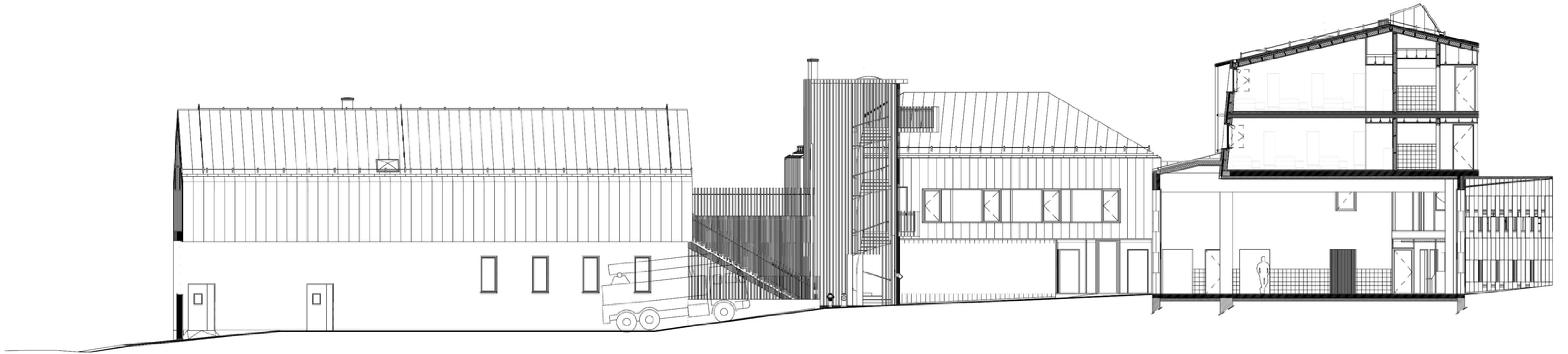
Plan R+1



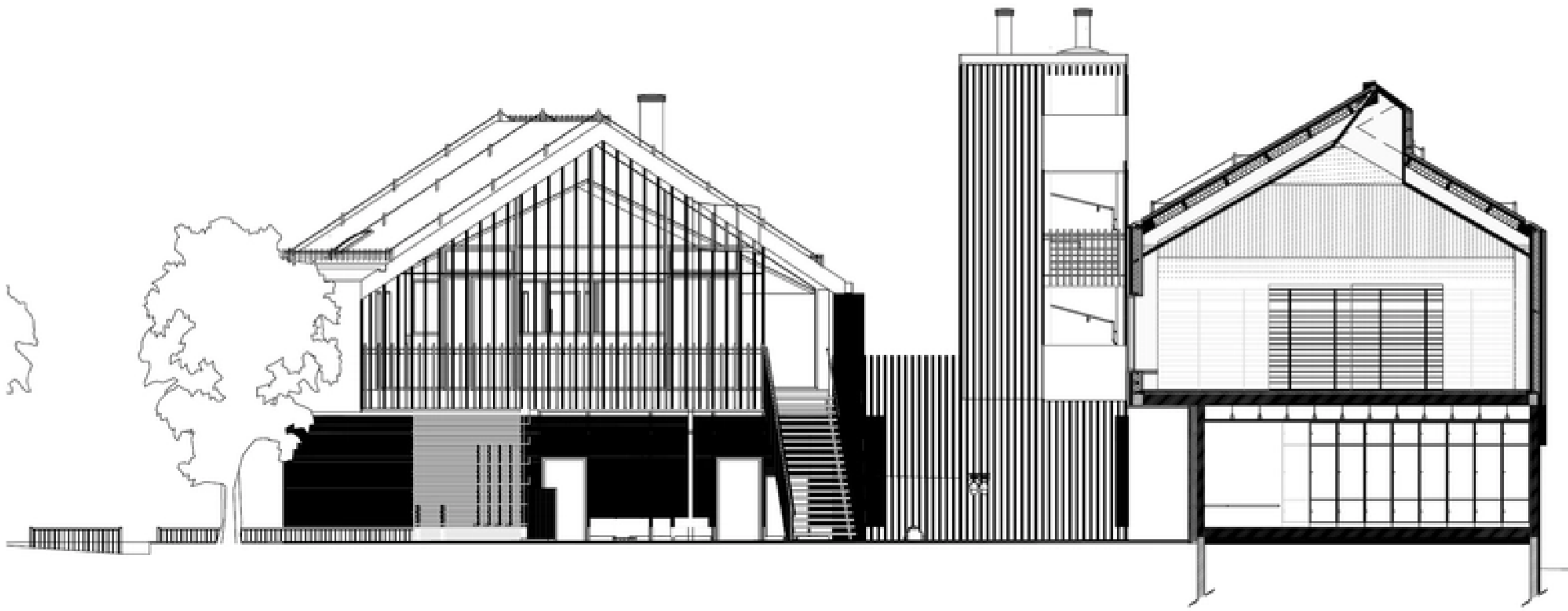


Plan R+3

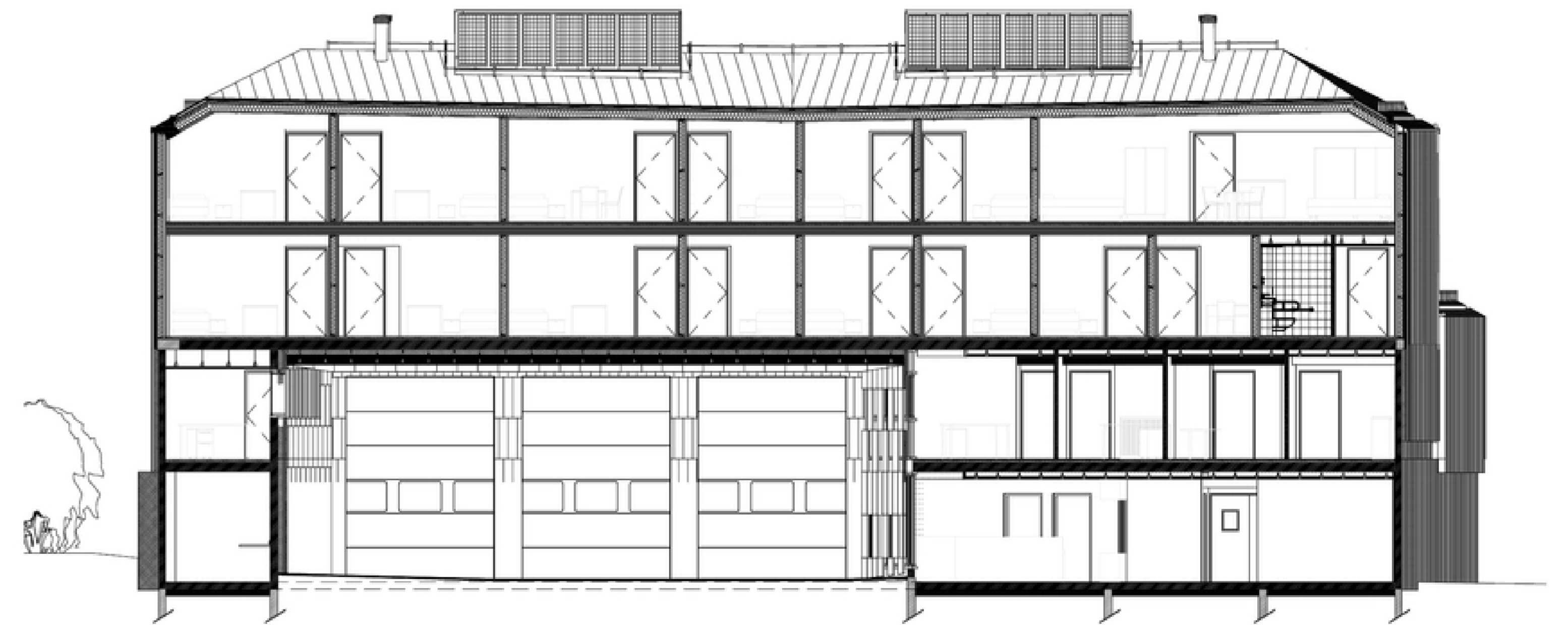




Coupe A

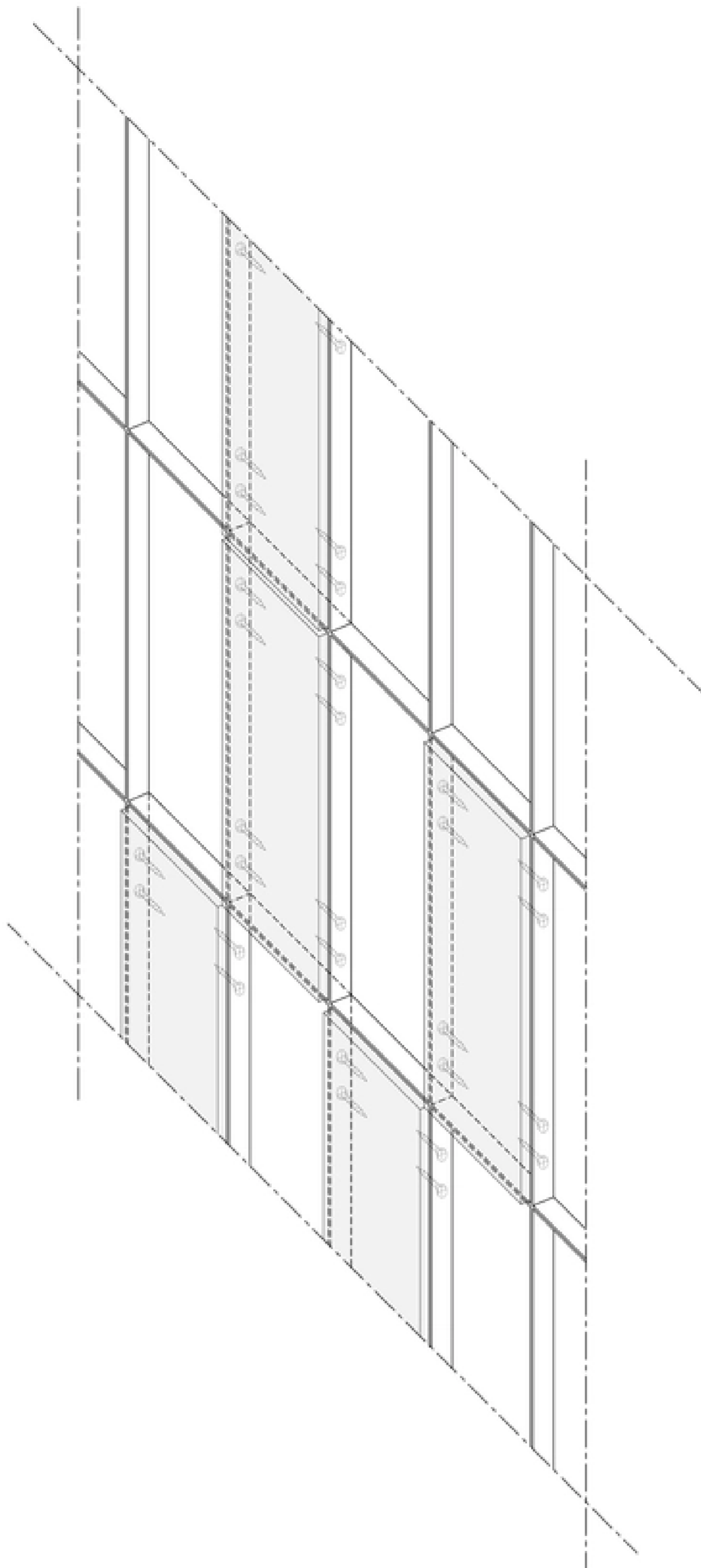


Coupe B



Coupe C





- AVANCEE DE TOITURE:**
- ouvrages de ventilation de la couverture
 - feuilles de zinc à joint debout + accessoires
 - voliges en bois massif / 18 mm
 - chevronnage en bois massif
 - panneau lamibois (kerto) posé sur ailettes
 - habillage zinc en sous-face sous panneaux kerto (faisant office de voliges)

- STORES EXTERIEURS**
- Store encastré dans le complexe de façade
- Guidage par coulissant renforcées en aluminium encastrées dans le revêtement zinc
- Textile de fils revêtus de PVC - résistants solaire et au vieillissement

- BRISE-SOLEIL**
- Ailettes brise-soleil pleines en panneaux Kerto fixées sur l'ossature ou les planchers porteurs par des ferrures métalliques en âmes du panneau et décollées de la façade + traitement de stabilisation et de protection bois extérieur neuf, application en usine Seasonite - gamme Owatrol de chez Durieu
 - Capotage en feuilles de zinc façonnées, sur la tranche (+ retournement) du panneaux (pointes inférieures habillage 4 faces)
 - Fixations invisibles par clipsage (cf. détail ci-joint)
 - Traversées du bardage zinc par les ferrures (cf. détail ci-joint)

- HABILLAGE DE FACADE:**
- longues feuilles de zinc, joint debout + accessoires
 - voliges en bois massif / 15mm
 - chevronnage en bois massif, fixation par pattes métalliques / 40 mm
 - pare-pluie

- STRUCTURE DE FACADE:**
- isolant rigide sur ossature secondaire / 60 mm
 - voile de contreventement OSB 3 / 18 mm
 - ossature en bois + isolation thermique / 145/50 mm
 - pare vapeur

- DOUBLAGE INTERIEUR**
- ossature métallique en acier galvanisé + isolant / 45 mm
 - 2 x BA13 / 26 mm

- MOUCHARABIEH EN PIERRE:**
- ossature inox "quadrillée" fixé en haut et en bas (par niveau), via les montants verticaux, sur cornières métalliques
 - dalles de pierre 230 x 1000 x 50 mm
 - fixations latérales par boulons

- SOUS-FACE BOIS MICROPERFOREE - TOPAKUSTIK:**
- panneau MDF microperforé avec placage bois / 16 mm
 - Essence du bois : Frêne ou Bouleau

- FAUX-PLAFOND ACOUSTIQUE BOIS - TOPAKUSTIK:**
- ossature métallique support
 - couche d'isolant en laine minérale / 40 mm
 - voile de verre acoustique noir
 - panneau MDF microperforé avec placage bois / 16 mm
 - Essence du bois : Frêne ou Bouleau

- COUVERTURE:**
- chénaux encastré en zinc sur fonçure
 - ouvrages de ventilation de la couverture
 - longues feuilles de zinc à joint debout + accessoires
 - voliges en bois massif / 18 mm
 - contre-chevonnage croisé (lame d'air) / 44 mm
 - pare-pluie
 - chevronnage en bois massif + isolant rigide entre chevrons / 60 mm
 - isolant à l'intérieur des caissons de charpente / 160 mm
 - caissons Kerto Ripa de grande portée constituée de membrures en panneaux lamibois type Kerto / 210 mm

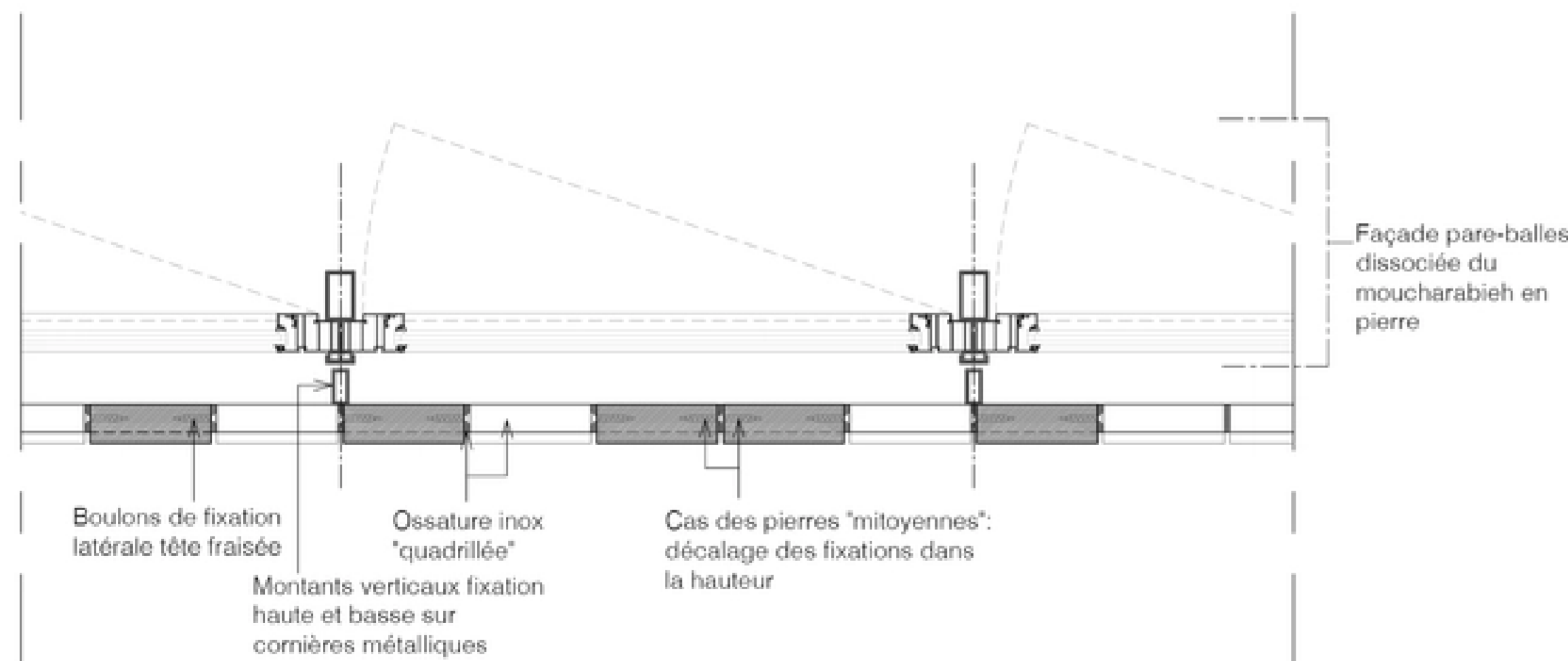
- PLANCHER: entre R+2/R+3**
- revêtement carrelage / 10 mm
 - chape flottante en béton armé / 20 mm
 - sous-couche résiliente acoustique en laine de roche très haute densité / 25 mm
 - ravaillage en béton / 60 mm
 - plancher bois massif épicea contrecollés croisés sous-face apparente / 220 mm (application d'un produit ignifuge intumescent incolore)

- sous-face de plancher massif apparente, finition très soignée
- encadrement en panneau multiplis finition essence fine (appuis, tableaux et voussures)

- MENUISERIE**
- Menuiseries extérieures en aluminium à rupture de pont thermique type WICSTYLE de chez WICONA ou TOPAZE de chez TECHNAL ou équivalent (châssis fixes et châssis ouvrants à la française) / alliage d'aluminium 6060
 - encadrement zinc (appuis, tableaux et voussures) + encastrement coulisses de guidage dans tableaux

- PLANCHER entre R+1 / R+2**
- revêtement carrelage / 10 mm
 - chape de ravaillage en béton / 70 mm
 - plancher béton armé / 200 mm

- PLANCHER BAS RDC**
- revêtement de sol en pierre naturelle aspect et teinte identique à la pierre en façade - pose traditionnelle scellée - dim: 300 x 900 / 20 mm
 - plancher béton armé
 - isolant sous-dalle contre terre



Détail façade rue Carnot